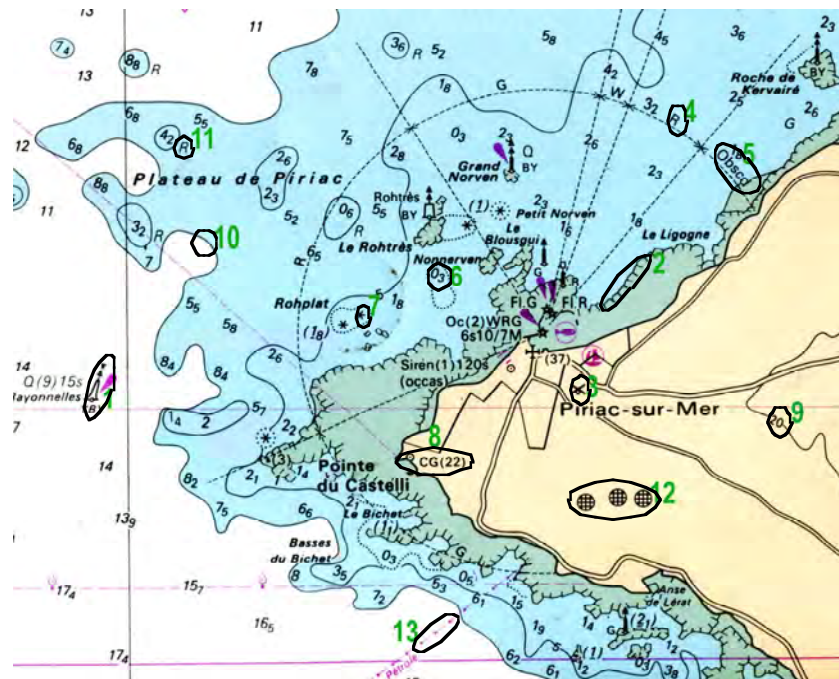


EXERCICES SUR LE COURS 2

Exercice 2.1 Identifiez les divers éléments repérés sur la carte A



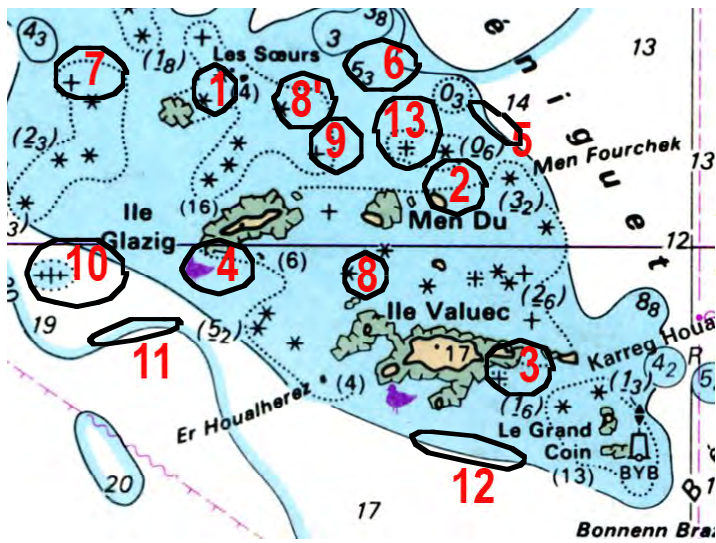
Exercice 2.2

A partir de cette carte, donnez les caractéristiques du phare de Piriac-sur-Mer

Exercice 2.3 Identifiez les divers éléments repérés sur la carte B

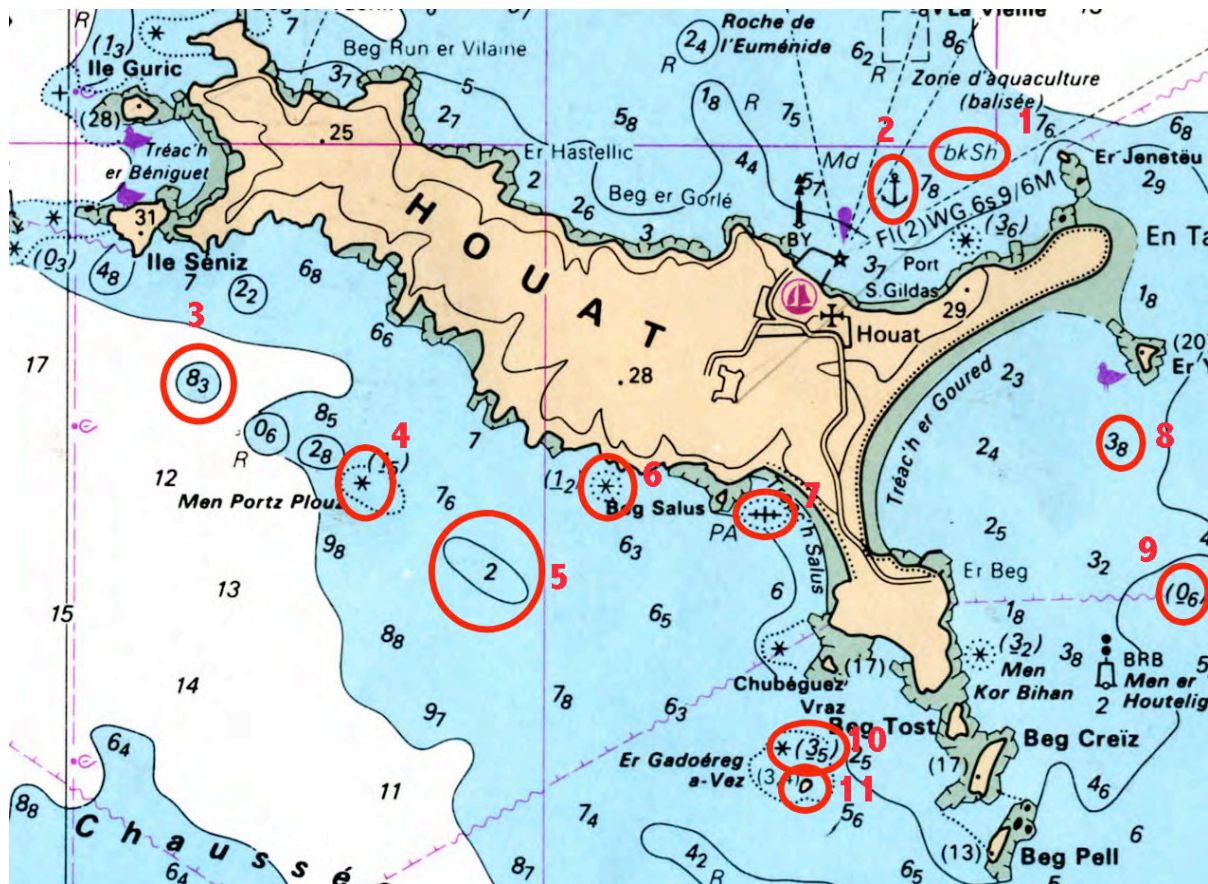


Exercice 2.4:



EXERCICES

Exercice 2.5:



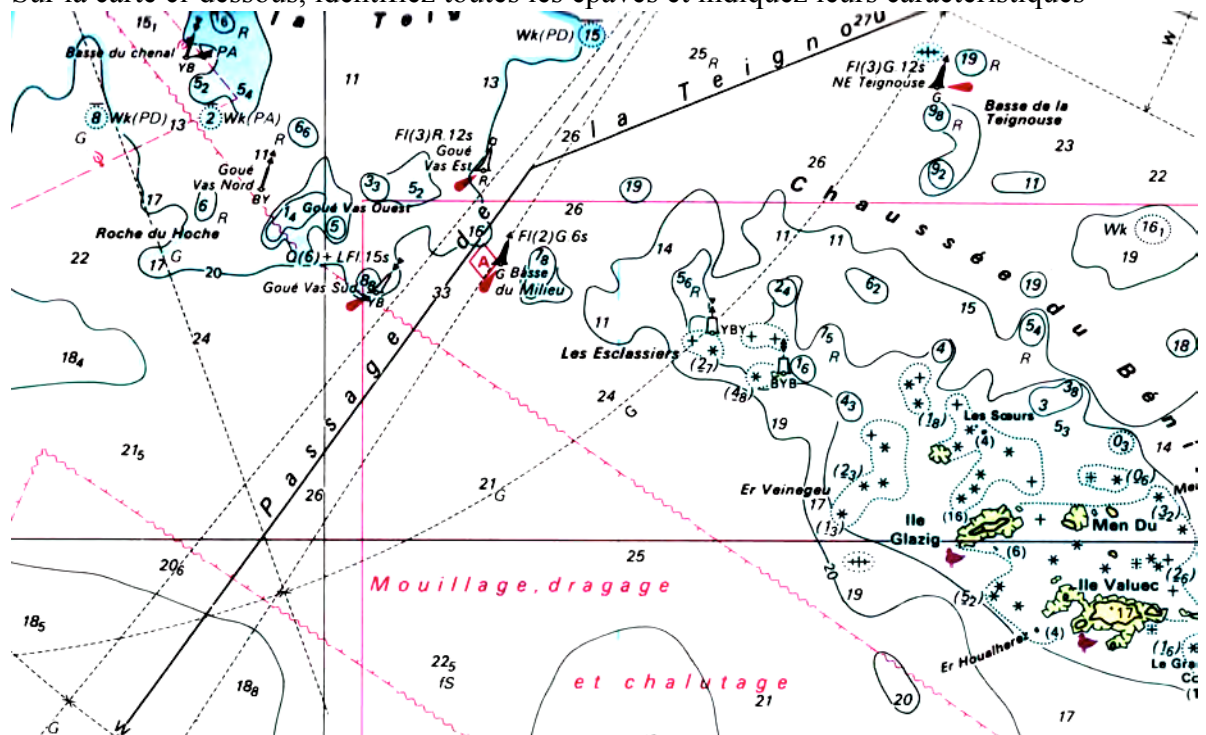
Exercice 2.6:

Donnez les caractéristiques du phare d'Houat

EXERCICES

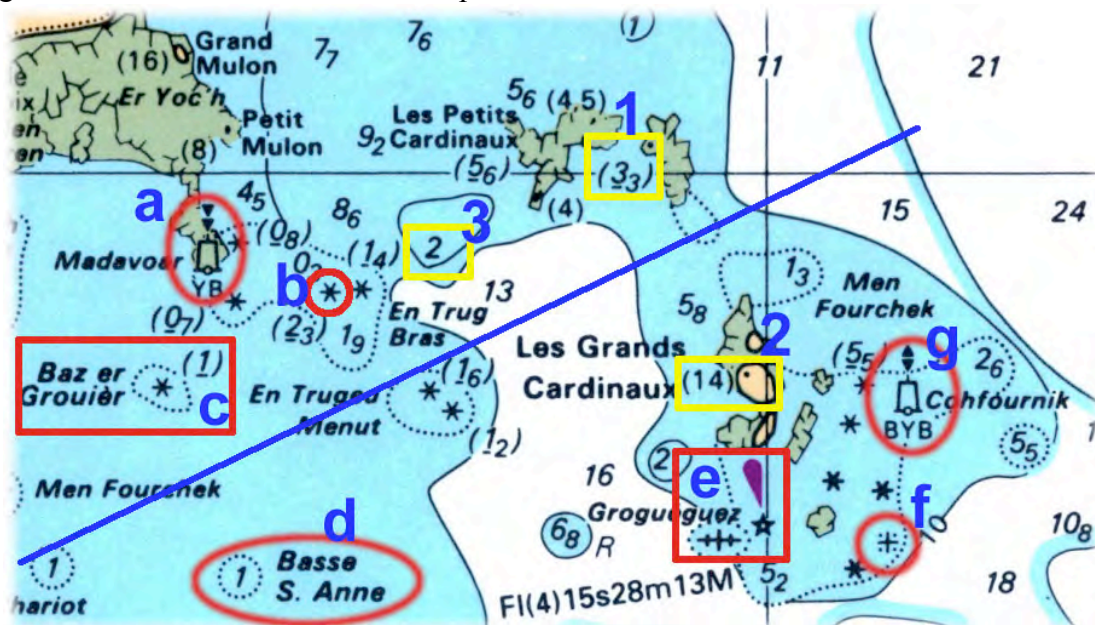
Exercice 2.7

Sur la carte ci-dessous, identifiez toutes les épaves et indiquez leurs caractéristiques



Exercice 2.8

Sur la carte ci-dessous, identifiez les différents symboles entourés de rouge. Que signifient les sondes entourées de jaune? Je suis de l'ouest vers l'est le trajet rectiligne figuré en bleu. Comment va varier la profondeur?



EXERCICES**PARTIE 2 - QCM****Donnez la ou les bonnes propositions: La projection de Mercator**

- Donne une bonne représentation des régions polaires
- Est une représentation qui conserve la valeur des angles
- Ne peut être utilisée qu'à des échelles faibles, en dessous du 1/5000
- A une échelle qui varie selon la longitude

Donnez la ou les bonnes propositions: La latitude d'un point:

- correspond à son éloignement de l'équateur
- peut prendre des valeurs négatives
- dépend du méridien choisi pour origine
- peut être mesurée par des relevés astronomiques
- peut avoir comme valeur 100°

Donnez la ou les bonnes propositions: La longitude d'un point:

- est portée, sur une carte type Mercator, sur l'axe des abscisses
- peut prendre des valeurs négatives
- est la même que celle d'une autre point situé sur le même méridien
- peut avoir comme valeur 100°
- est mesurée par rapport à un méridien origine

Donnez la ou les bonnes propositions: Sur une carte:

- La hauteur du foyer d'un phare est indiquée par rapport au niveau moyen de la mer
- Les épaves ne sont pas indiquées si elles sont à une profondeur supérieure à 50m
- Une croix avec un point dans chaque quadrant identifie une roche couvrant et découvrant
- La hauteur d'une île est indiquée par rapport au niveau le plus haut atteint par la mer (plus haute mer astronomique)

Donnez la ou les bonnes propositions: Une roche indiquée 1,5 est une roche:

- qui couvre et qui découvre
- située à 1,5m en dessous du niveau de la plus haute mer astronomique
- située à 1,5m au dessus du niveau de la plus basse mer astronomique
- située à 1,5m au dessous du niveau de la plus basse mer astronomique

Donnez la ou les bonnes propositions. Une balise cardinale sud:

- identifie un danger situé dans son sud
- est toujours lumineuse
- est caractérisée par deux cônes dirigés tous deux vers le bas
- est identifiée, la nuit, par une série de 6 éclats
- cette identification lumineuse est toujours de couleur blanche
- elle porte de bas en haut une partie peinte en noir puis une partie peinte en jaune

Vous vous dirigez vers le sud et vous avez en face de vous une balise cardinale nord. Que faites-vous?

- Rien, puisque je vais vers le sud
- Je fais demi-tour
- Je vire franchement (90°) vers la gauche (bâbord)
- Je vire un peu (45°) vers la droite (tribord)

EXERCICES**Que veut dire sur une carte Oc(3)4s10m15M?**

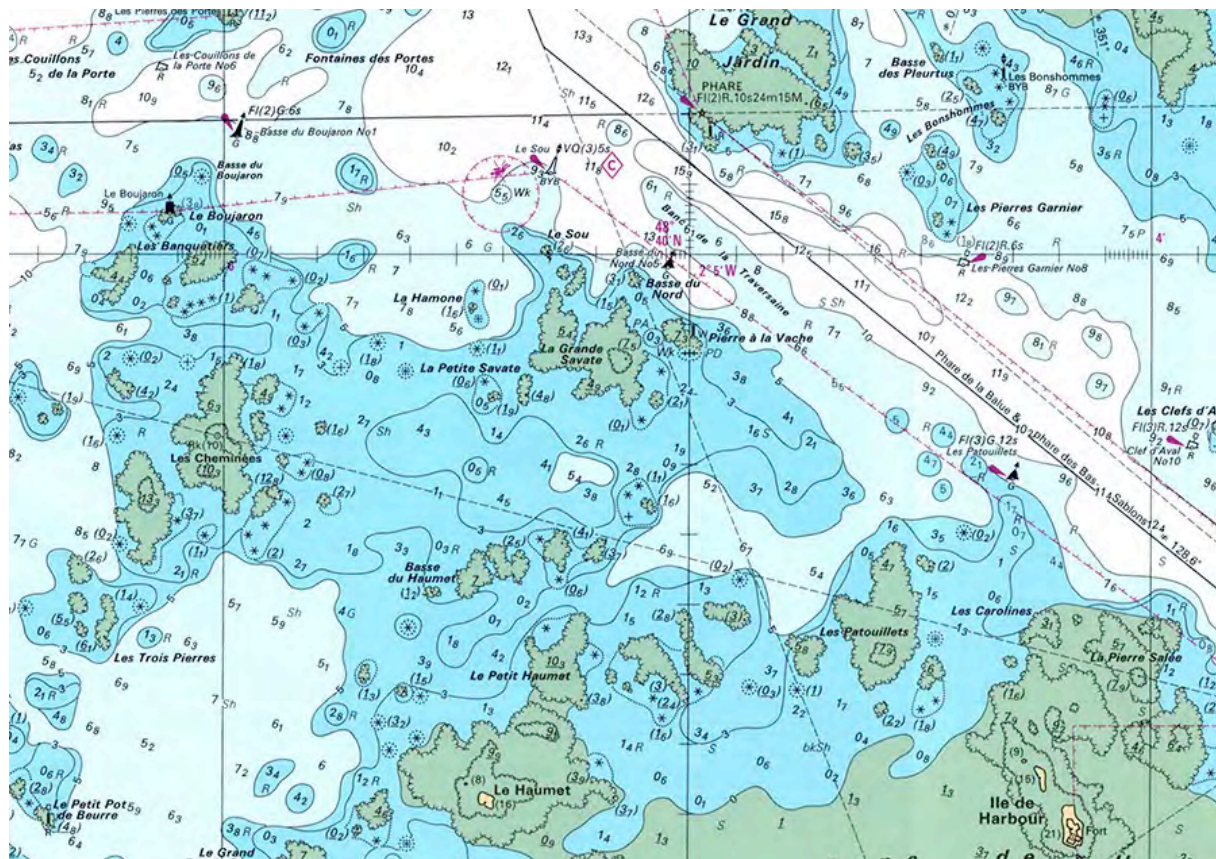
- Je suis en Occitanie
- Qu'il s'agit d'un phare dont la période d'obscurité est supérieure à celle d'éclairment
- Que sa lumière est blanche
- Que sa portée est de 10 milles nautiques
- Que le phénomène lumineux est périodique

Un phare isophasé:

- est un phare dont la durée d'éclairment est égale à celle d'obscurité
- est repéré par le signal morse qu'il envoie
- est un phare destiné au trafic aéronautique
- est un phare dont l'éclairage est commandé par la réception d'un signal radioélectrique
- identifie un danger récent

Le système de balisage latéral

- Utilise des balises de couleur verte ou rouge
- Les balises vertes sont toujours situées à tribord quand on va du large vers un port
- Les balises situées à bâbord portent toujours une marque cylindrique
- Les balises de numérotation impaire sont des balises situées à tribord quand on sort du port
- La nuit, la couleur de la lumière qu'elles émettent est celle de la balise

INTERROGATION ÉCRITE SURPRISE

EXERCICES

-
- ❶ Sur la carte ci-dessus (Saint Malo), que signifie précisément le nombre (16) en dessous de "Le Haumet"?
 - ❷ A quoi correspond l'indication "Le phare de la Balue et le phare des Bas-Sablons à 128,6°"?
 - ❸ Identifier une roche couvrant et découvrant; une roche à fleur d'eau; une roche dangereuse pour la navigation.
 - ❹ Certaines roches sont entourées par un pointillé, d'autres non. Pourquoi?
 - ❺ Qu'est-ce qui est représenté en vert? Quelle est la différence par rapport à ce qui est représenté en jaune?
 - ❻ Identifier une balise latérale bâbord; une balise latérale tribord; une balise cardinale.
 - ❼ Quelles sont les caractéristiques du phare du Grand Jardin?
 - ❽ Certaines sondes (indications de profondeur) sont soulignées. Pourquoi?
 - ❾ Donnez les trois niveaux horizontaux utilisés sur les cartes marines.