

EXERCICES**EXERCICES SUR LE COURS 3**

On supposera que les déterminations des caps et relèvements n'ont pas besoin de correction: les boussoles et compas indiquent le nord géographique (celui des cartes). Enfin, l'exercice 1 ne nécessite aucun matériel.

Exercice 1

Un bateau, qui fait route plein ouest, relève une cardinale nord au 317° . Quel est le gisement de cette balise par rapport à la route du navire? Que peut-on en conclure?

Exercice 2 (À EFFECTUER SUR LA CARTE EN ANNEXE I)

Sur la carte, donnez les coordonnées des cardinales: "Grand Mont"; "Saint Gildas"; "Le Bauzec"; "Saint Jacques", ainsi que de la balise bâbord située près de la pointe de Saint Jacques.

Donnez également la distance qui sépare la cardinale "L'épieu" de la cardinale "Grand Mont" ainsi que celle entre les cardinales sud "Saint Jacques" et "Le Bauzec".

Exercice 3 (À EFFECTUER SUR LA CARTE EN ANNEXE II)

Donner le cap à suivre, sur la carte, pour se rendre de la balise de danger isolé "La Roche Souris" à la balise de danger isolé "Le Rat".

Donnez les coordonnées du point d'intersection de cette route et de la ligne de sonde des 10 mètres.

Donnez, à ce point, le relèvement de la balise "Men er Roué" et son gisement.

Exercice 4 (À EFFECTUER SUR LA CARTE EN ANNEXE III)

Naviguant de nuit au large du Croisic, vous relevez à 172° vrais une balise porteuse d'un feu; vous comptez 9 scintillements groupés, avec une période de 15 secondes. Au même moment, vous vous apercevez que vous passez d'un secteur blanc à un secteur vert du phare situé au Tréhic. Quelle est votre position?

De cette position vous voulez vous diriger vers la cardinale Ouest "Les Baronelles", en passant à un mille de celle-ci. Quel cap devez-vous prendre? Au moment où vous arriverez au point choisi, quel sera le relèvement du phare de Piriac-sur-mer? Quel sera son gisement? Quelles en sont les caractéristiques? Quelle est la couleur du foyer?

Exercice 5 (À EFFECTUER SUR LA CARTE EN ANNEXE IV)

A 21 heures, suivant par l'arrière l'alignement à $6,5^\circ$ des feux de Port Maria en Quiberon, on relève le phare de la Teignouse au 75° ; c'est la partie 1 du parcours. A une vitesse constante de 8 nœuds, on vient alors à 25° sur bâbord de cette route et on continue sur ce nouveau cap pendant 12 minutes (partie 2). Quel est alors le relèvement de la Teignouse? A ce moment, on prend pendant 12 minutes une route parallèle à l'alignement de $6,5^\circ$ emprunté précédemment et enfin, sur 6 minutes, parallèle à la deuxième partie du parcours. A quelle distance de la balise de danger isolé An Treac" sera-t-on?

Exercice 6 (À EFFECTUER SUR LA CARTE EN ANNEXE I)

Vous relevez, au large de St Gildas: trois cardinales sud: "Le Bauzec" au 75° , "Grand Mont" au 45° et La Chimère au 293° . Quelle est votre position?

Vous vous dirigez alors en direction de la Chimère jusqu'à ce que les balises Saint Gildas et "L'Épieu" soient alignées. Sachant que ce trajet vous a pris 12 minutes, quelle est votre vitesse?

EXERCICES**Exercice 7 (À EFFECTUER SUR LA CARTE 9999 ou EN ANNEXE VI)**

Vous êtes exactement à un mille à l'ouest de la cardinale nord "Bonon du Four" et vous vous dirigez à la vitesse de 5 nœuds vers la cardinale ouest "Les Bayonelles". Quel cap devez-vous prendre? Combien de temps durera ce trajet?

Au bout de 30 minutes, vous décidez de faire le point. Quelles sont les coordonnées du point où vous êtes? Qu'indique votre GPS?

De ce point, vous décidez de passer à l'ouest de l'île Dumet, en passant exactement à 1,5 milles du phare de cette île. Quel est le cap à prendre? Combien de temps durera le trajet? Quelles sont les coordonnées de votre position à ce point?

Finalement, vous décidez d'aller dans le port du Croisic, en vous dirigeant vers la cardinale ouest "Basse Castouillet". Quel est le cap à prendre? Quelle sera la durée du trajet, si vous vous arrêtez à 0,5 mille de la cardinale?

EXERCICE 8 (À EFFECTUER SUR LA CARTE 9999 ou EN ANNEXE V)

Vous vous trouvez au point de latitude $47^{\circ}28,8'N$ et de longitude $2^{\circ}57,8'W$ et vous désirez vous déplacer, à la vitesse de 6 nœuds, vers le point $L=47^{\circ}22,9'N$ $G=2^{\circ}54,25'W$. Quel est le cap à prendre? Quel est le temps que vous mettrez?

A partir du point atteint, vous regardez autour de vous en notant les relèvements des différentes balises (la portée de votre vue est de 2,5 milles). Quels sont ceux-ci?

Vous vous dirigez ensuite vers la cardinale ouest "La Recherche", toujours à 6 nœuds. Quel est le cap à prendre? Combien de temps après votre départ croiserez-vous la sonde des 10 mètres dans le sens des profondeurs croissantes?

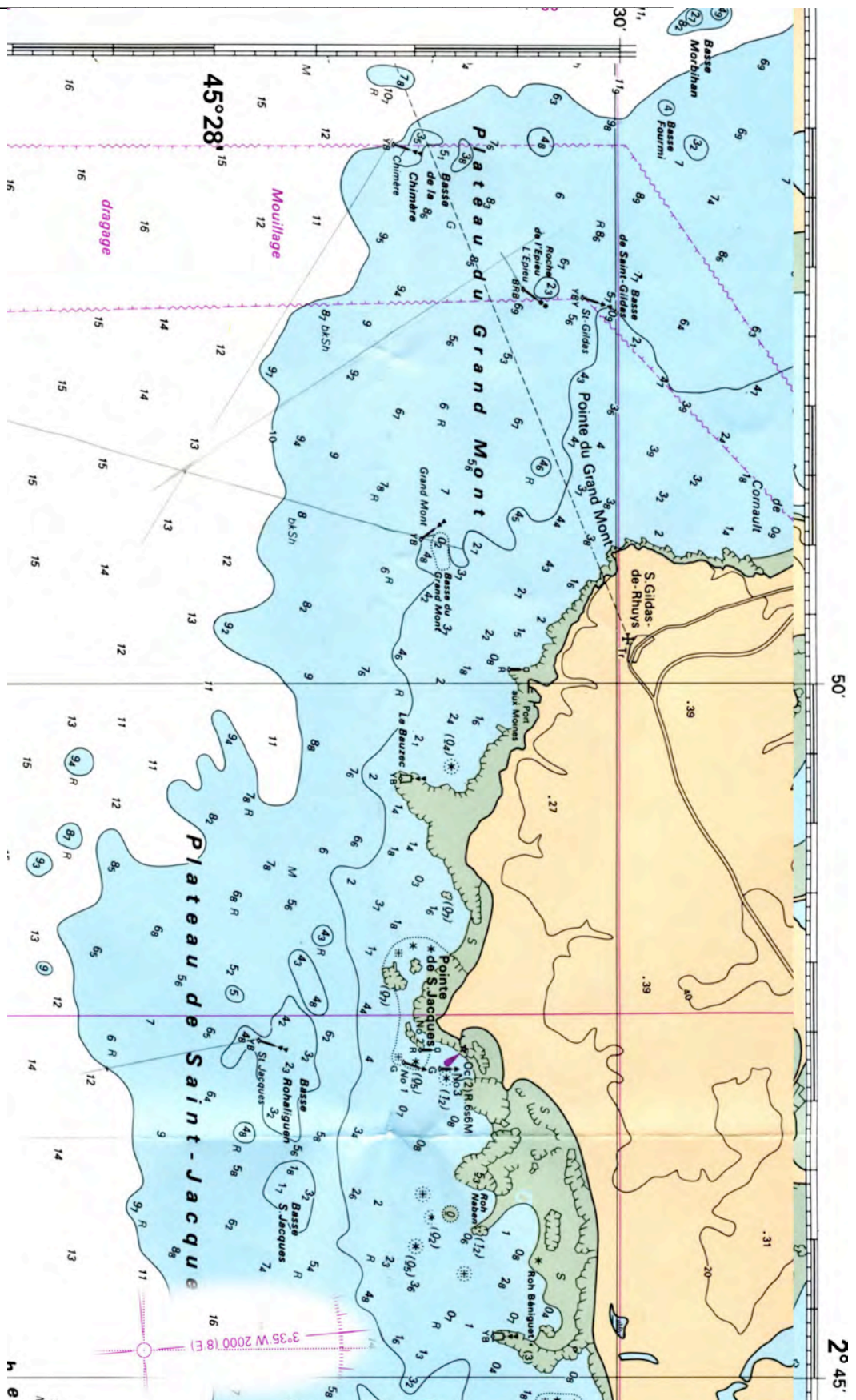
Arrivé à un mille de cette cardinale, vous décidez de partir plein ouest pendant 30 minutes. Quel est à l'arrivée de ce trajet le gisement du phare de Houat? Quel est le cap à prendre pour passer à 0,5 MN au nord du point situé exactement entre les deux balises placées aux extrémités du secteur vert du phare?

EXERCICE 9 (À EFFECTUER SUR LA CARTE 9999 ou EN ANNEXE V)

Vous relevez la balise cardinale sud "Méban" à 78° , et celle de danger isolé "Roche Souris" à 335° . Votre cap est à 175° , et votre vitesse de 5 nœuds. Quelles sont les coordonnées du point atteint une heure après votre départ? Quels sont les gisements des deux balises situées aux deux extrémités du secteur vert du phare de l'île Houat?

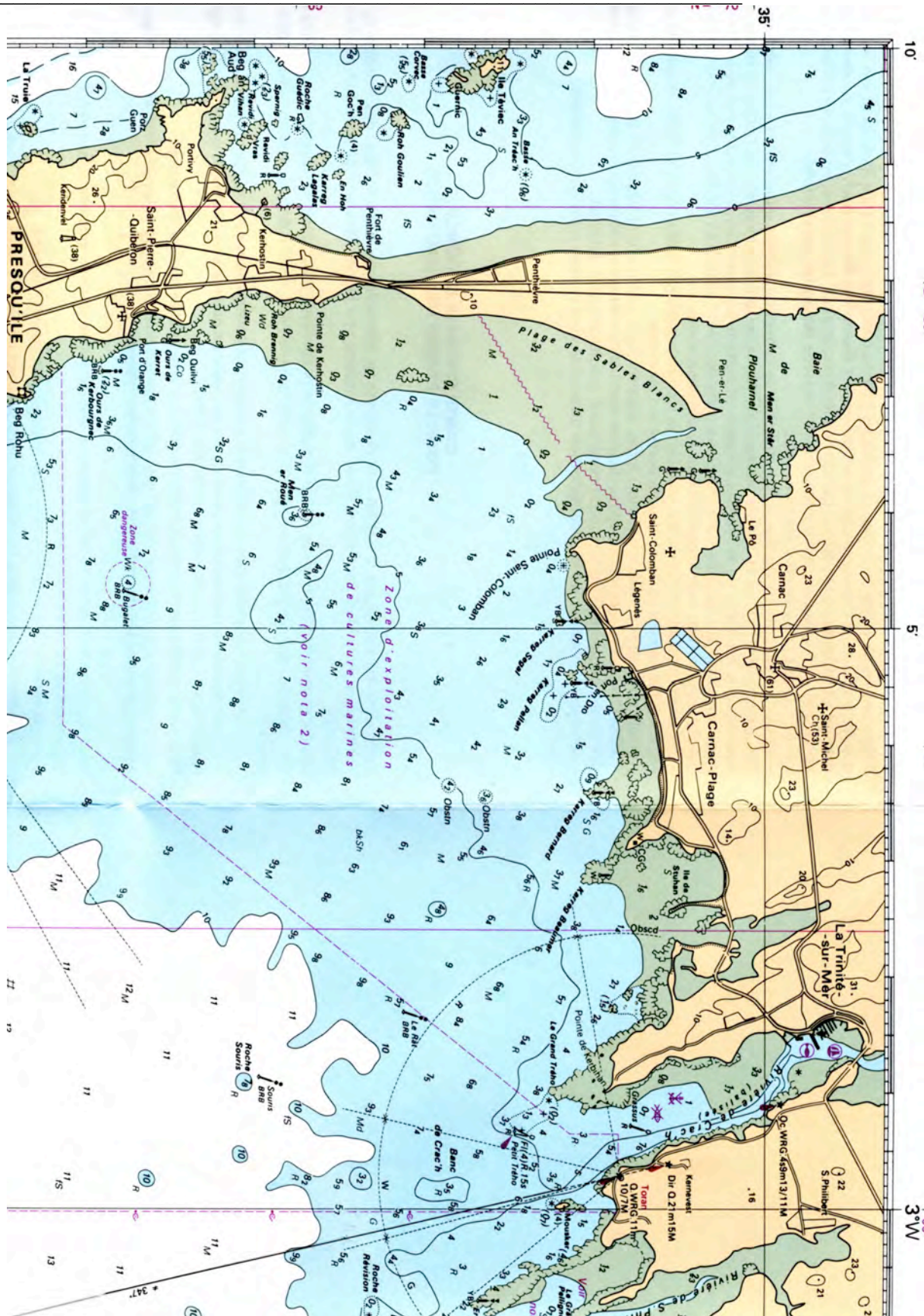
A partir de ce dernier point, vous prenez plein est jusqu'à ce que le phare de Houat vous apparaisse blanc, alors qu'il était vert auparavant. Combien de temps mettrez-vous pour ce parcours? En vous dirigeant ensuite vers ce phare, quel temps mettrez-vous pour ce dernier trajet?

EXERCICES



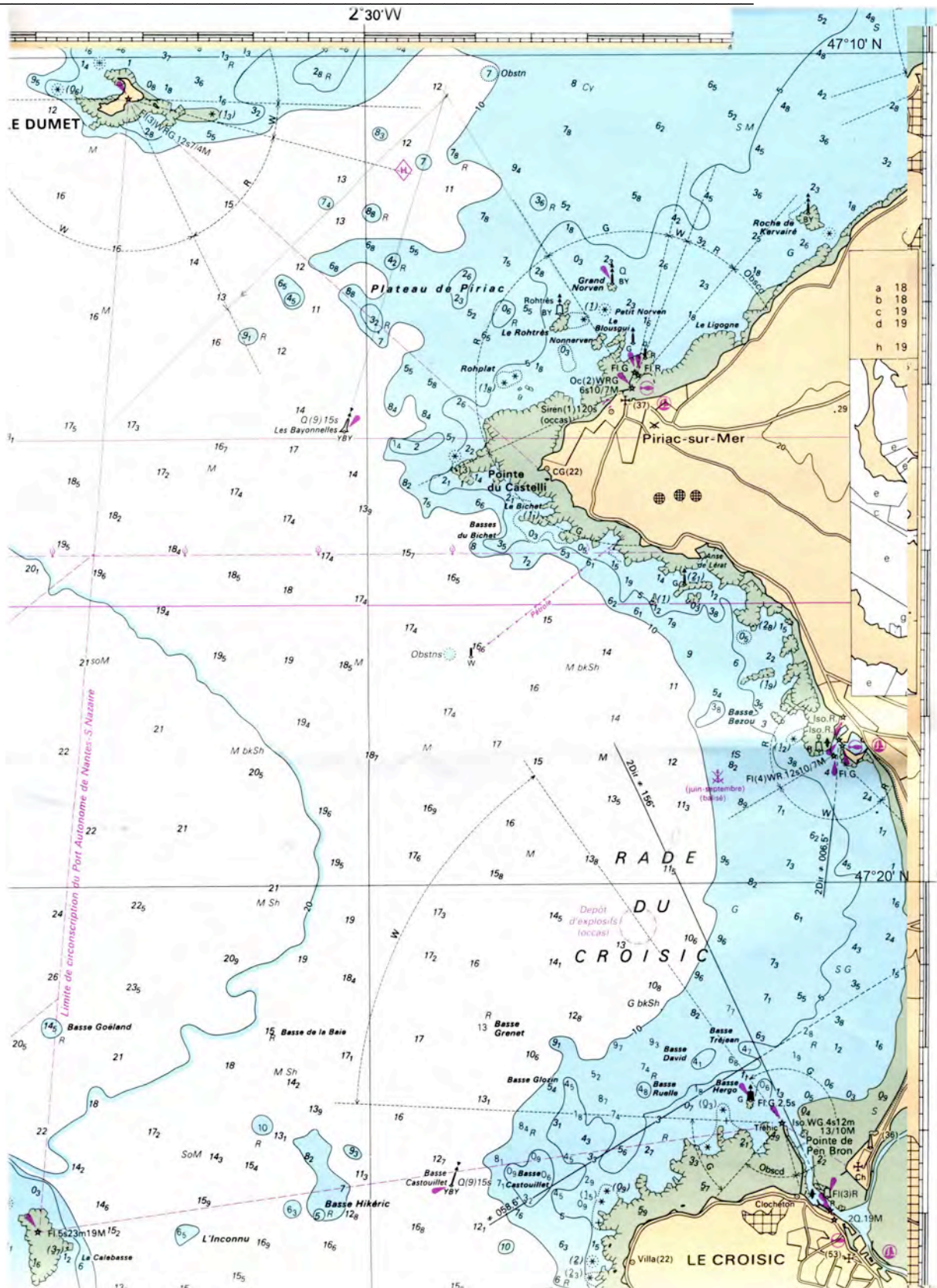
ANNEXE I

EXERCICES



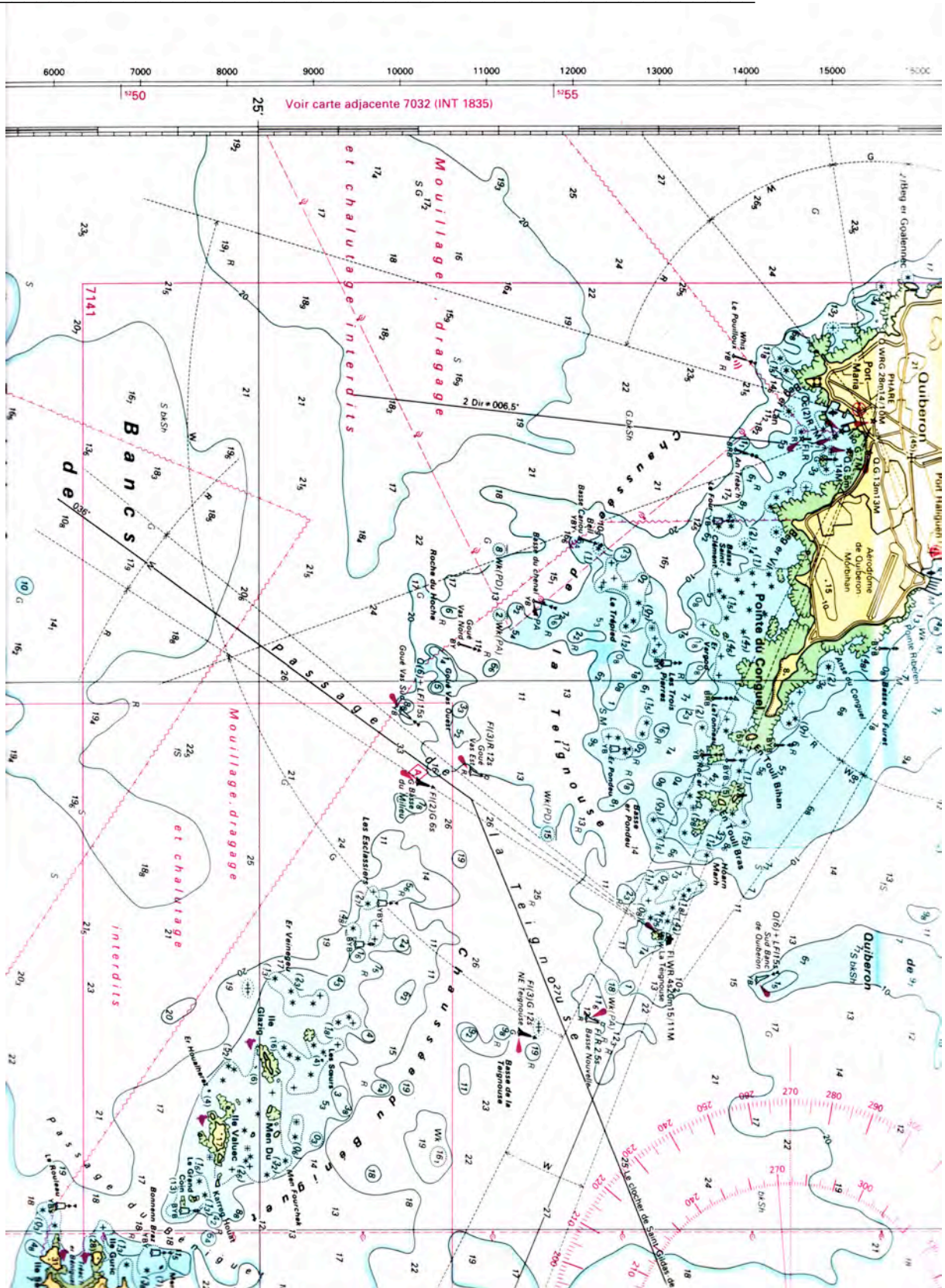
ANNEXE II

EXERCICES



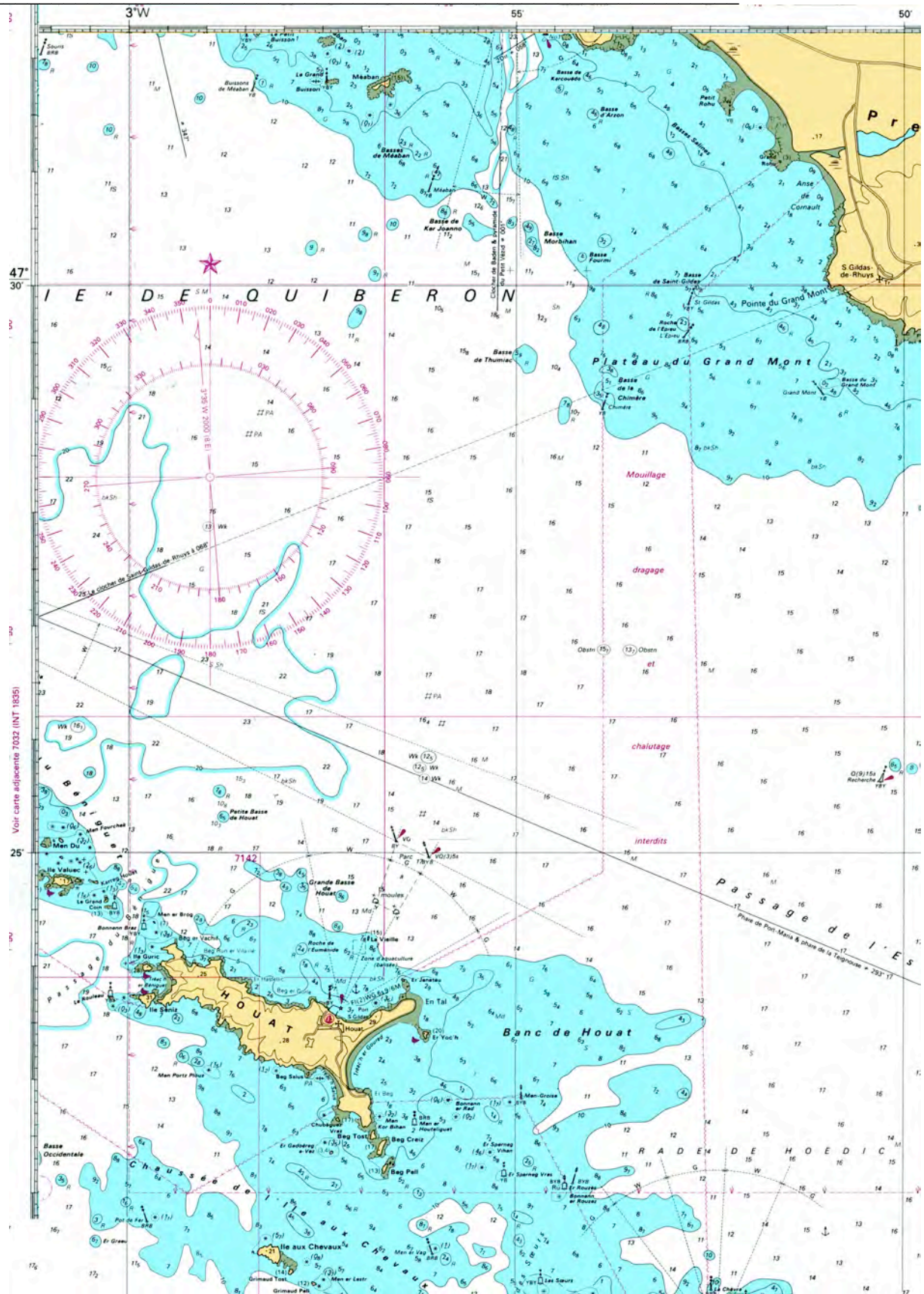
ANNEXE III

EXERCICES



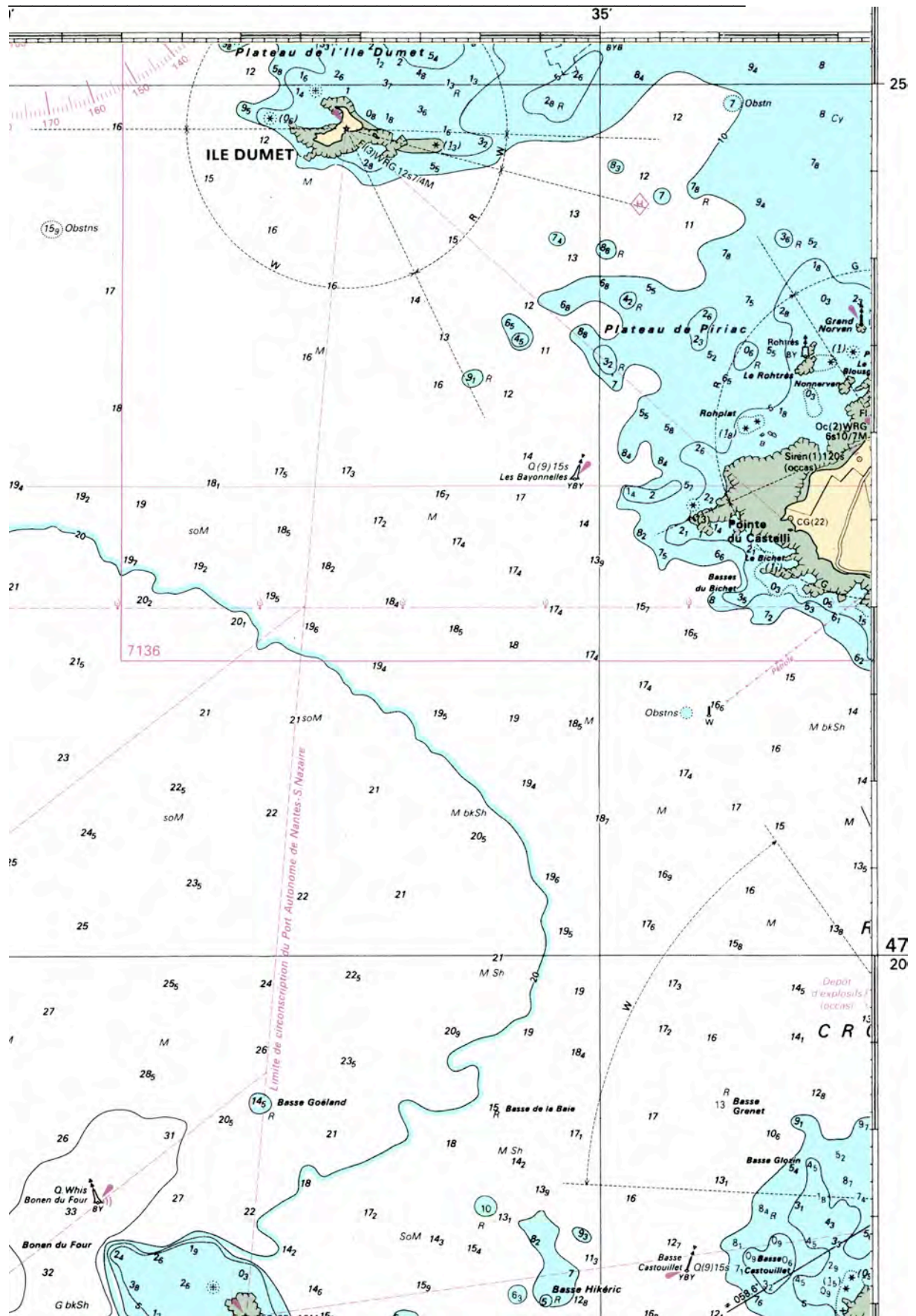
ANNEXE IV

EXERCICES



ANNEXE V (format de base: A3)

EXERCICES



ANNEXE VI